



DMAB0128 - V11 - Cámara IP Wifi

Manual de instrucciones

Dependiendo del diseño de la caja de su producto, usted deberá utilizar uno de estos dos manuales.



.....Página 2



.....Página 8

DMAB0128 - V11 - Cámara IP Wifi

Manual de instrucciones

Si la caja de su producto tiene este diseño, use este manual de instrucciones



Al sacar el dispositivo de la caja, el primer paso debe ser utilizar el adaptador de corriente y el cable Micro-USB incluidos para conectar la cámara V380, y seguir estos pasos para completar la configuración.

Nota: La cámara requiere una tarjeta SD (no incluida) para almacenar las grabaciones de vídeo.

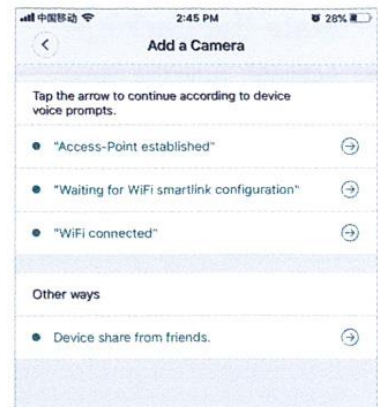
Descargar la APP

Escanee el siguiente código QR con el teléfono móvil para descargar "V380 Pro". Está disponible para instalar "V380 Pro" a través de Google Play Store o App Store.



Una vez que la cámara esté encendida, sigue los siguientes pasos para completar la configuración:

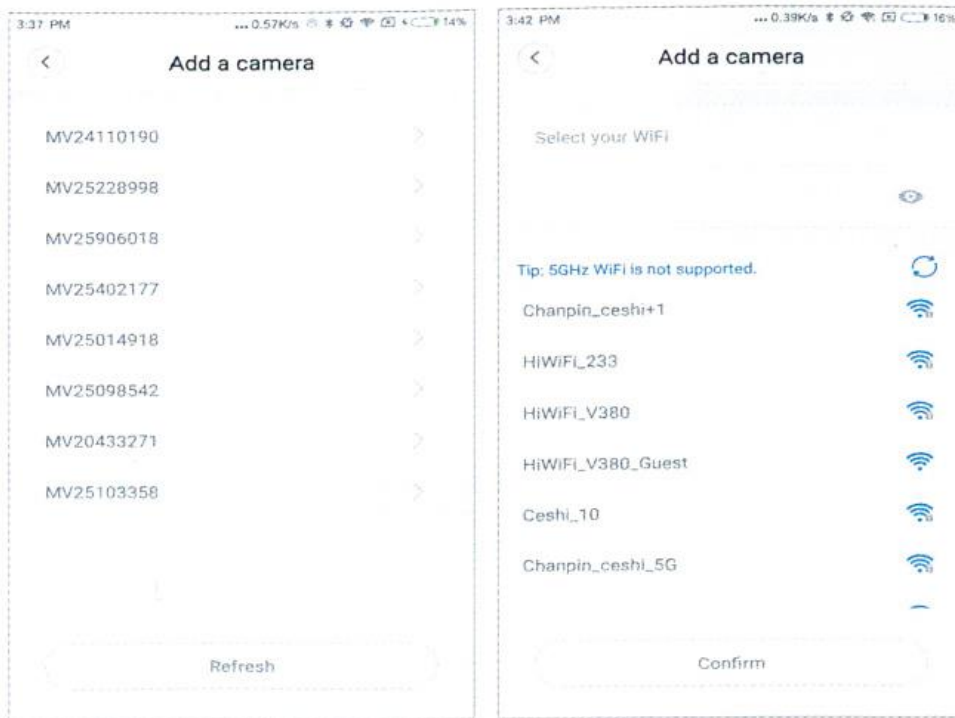
1. Toca "+" y luego toca "Siguiente".
2. Espere hasta que escuche "Access -Point established" o "Waiting for WiFi smartlink configuration", ahora puede empezar a conectar la cámara al Wi-Fi.
3. Si escucha el mensaje de voz de la cámara "Access-Point established", elija el método A o B para configurar la cámara.
4. Si escucha el mensaje de voz de la cámara "Waiting for WiFi smartlink configuration", elija el método C para configurar la cámara.



A. Configuración rápida del APP

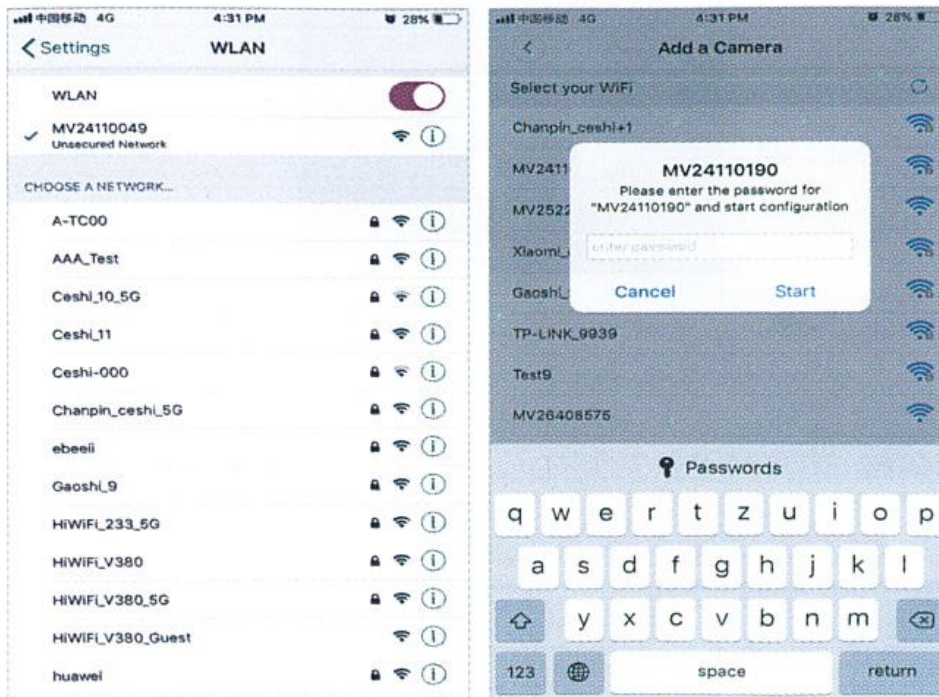
Android:

- Toque "Access-Point established", se mostrará el MV+ID, púselo para continuar.
- Elija su red Wi-Fi, introduzca la contraseña, pulse "Confirm", y la cámara comenzará a conectarse a la red Wi-Fi.
- Una vez que escuche el mensaje de voz de la cámara "WiFi connected", se mostrará en la lista de dispositivos
- El último paso para configurar su cámara es establecer una contraseña para la cámara.



iOS:

- Pulse " Access-Point established ", vaya a la configuración del teléfono, pulse "Wi-Fi" y conecte "MV+ID".
- Espere a que la barra de estado muestre el icono "wifi", y luego vuelva a la aplicación, toque "Next".
- Elija su red Wi-Fi, introduzca la contraseña, toque "Confirm", y la cámara comenzará a conectarse al Wi-Fi.
- Una vez que escuche el mensaje de voz de la cámara "WiFi connected", se mostrará en la lista de dispositivos
- El último paso para configurar su cámara es establecer una contraseña para la cámara.



B. Configuración del punto caliente

- Vaya a la configuración de su teléfono, toque "Wi-Fi" y conecte "MV+ID".
- Espere a que la barra de estado muestre el icono "wi", y luego vuelva a la App, baje la lista de dispositivos, el dispositivo se mostrará en la lista.
- Ahora puede ver la transmisión en vivo a través de la LAN, pero para lograr la visión remota, debe seguir los siguientes pasos:
- Toque "settings" - "network" ---- "change to wi-fi station mode", luego elija su red Wi-Fi, introduzca la contraseña, toque "confirm", y la cámara empezará a conectarse Wi-Fi.
- Una vez que escuche el mensaje de voz de la cámara "WiFi connected", la cámara estará lista para ser utilizada.

C. Configuración de la conexión Wi-Fi inteligente

- Toque "Waiting for WiFi smartlink configuration", introduzca la contraseña de Wi-Fi, también puede introducir el ID de la cámara, y luego toque "Next". - Una vez que escuche el mensaje de voz de la cámara "WiFi connected", se mostrará en la lista de dispositivos.
- El último paso para configurar la cámara es establecer una contraseña para la cámara.



Vista previa


Aquí puede ver lo que está viendo la cámara en este momento.

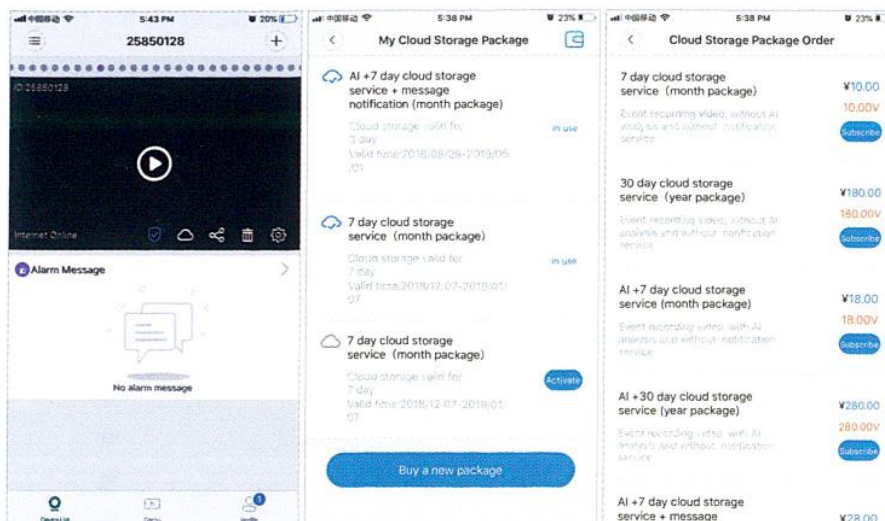


Almacenamiento en la nube

Cuando la cámara capta un objeto en movimiento, se activa la alarma, el vídeo de la alarma se sube a la nube, los usuarios pueden acceder a las grabaciones en la nube incluso si el dispositivo o la tarjeta SD son robados.

Comprar un paquete de almacenamiento

1. Toque el icono de la nube 
2. Pulse "Buy a new package".
3. Toque "Subscribe", ahora ha pedido un paquete.

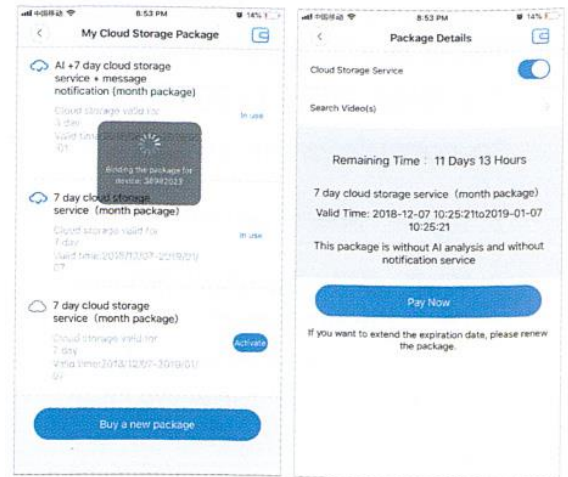


Activar el paquete de almacenamiento

Toque "Activate", ahora el servicio en la nube entra en vigor.

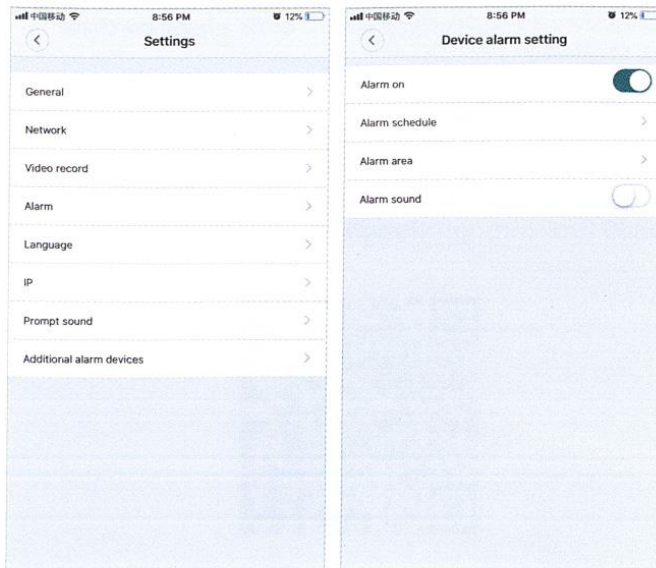
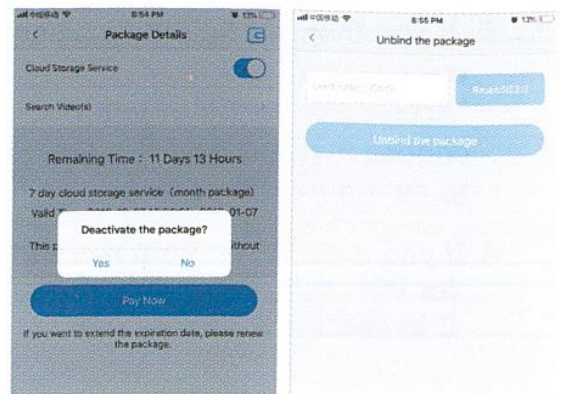
Desactivar el paquete de almacenamiento

1. Desactive el "Cloud Storage Service".
2. Toque "Verify Code", el código de verificación se enviará a su teléfono o correo electrónico que utiliza para registrar la cuenta de la App.



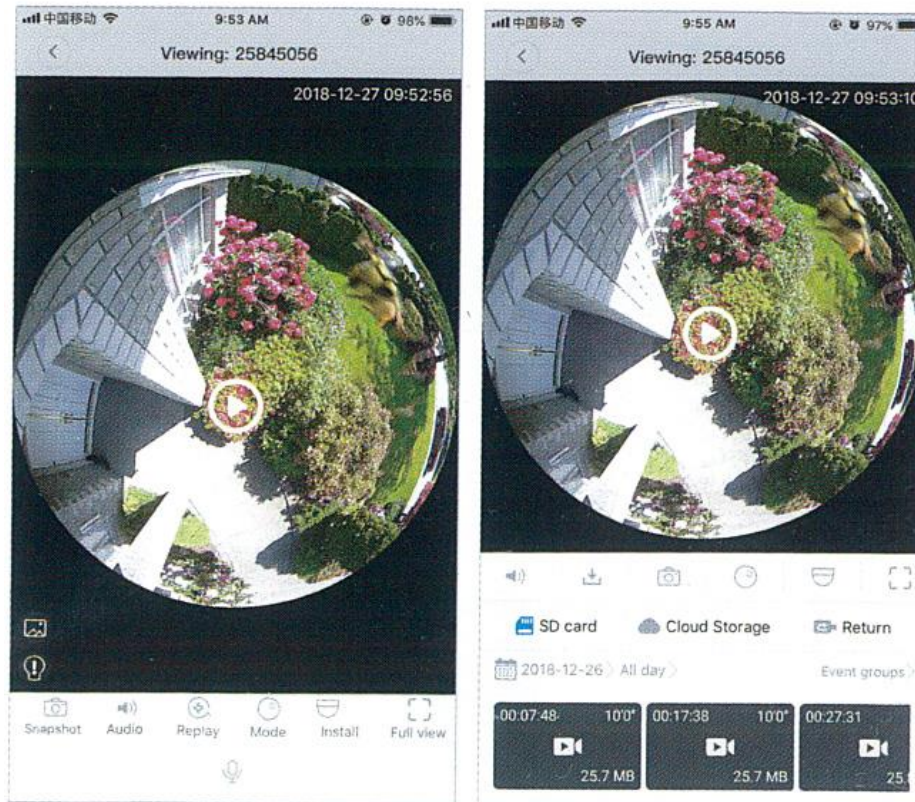
Configuración de la alarma

Cuando la cámara detecte un objeto en movimiento, enviará una notificación a la aplicación. Toque "Configuración" y luego toque "Alarma" para activarla.



Reproducir

Acceda a la interfaz de vista previa, pulse "Replay", puede elegir grabaciones en la tarjeta SD o en la nube. Elija una fecha para encontrar grabaciones en una fecha específica.



DMAB0128 - V11 - Cámara IP Wifi

Manual de instrucciones

Si la caja de su producto tiene este diseño, use este manual de instrucciones.



APP: Care Smart Camera

Conecte la cámara de forma inalámbrica

Después de conectar la cámara con la alimentación, mantenga pulsado el botón RESET de 3 a 5 segundos hasta escuchar "ding -". Espere de 10 a 15 segundos hasta escuchar "Welcome to use" y abra la APP Care.

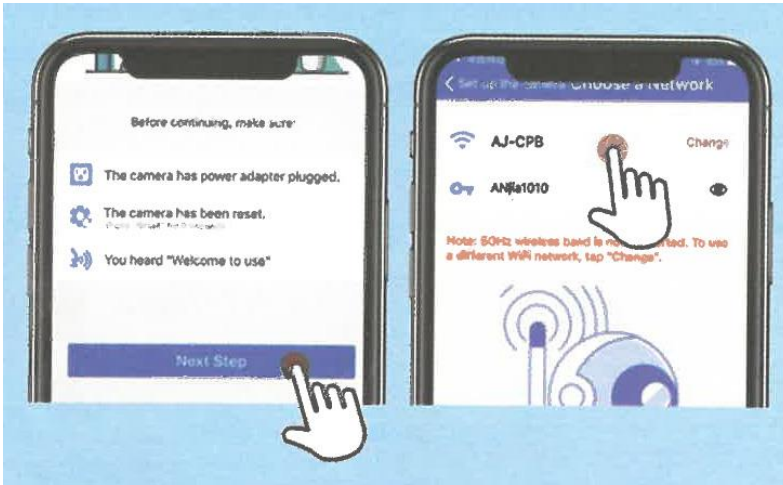
El primer paso: Hacer clic en + en la esquina superior derecha, a continuación, escanear el código QR en el dispositivo

El segundo paso: Es escanear el código QR



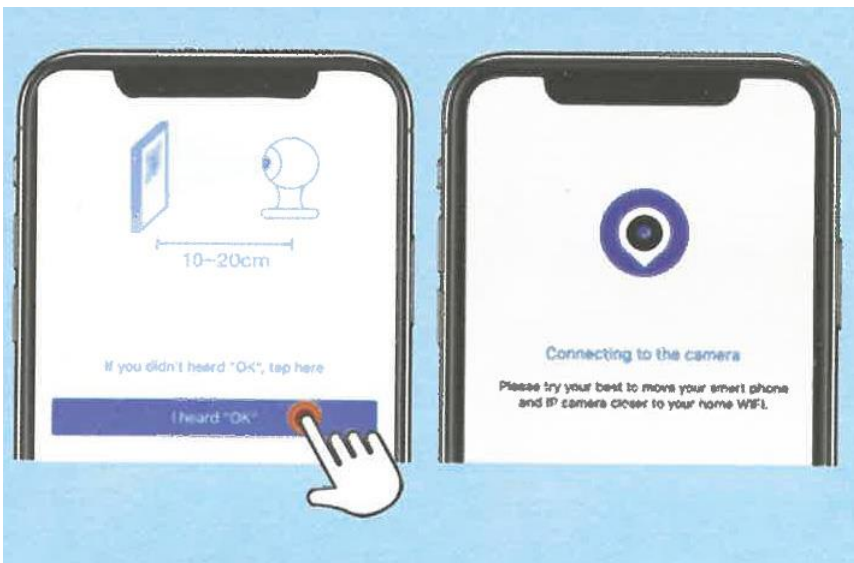
El tercer paso: Hacer clic en “Next Step”(Siguiete paso.)

El cuarto paso: Elija su red de WiFi e introduzca la contraseña de WiFi.



El quinto paso: Ponga el código QR de frente a la cámara hasta escuchar el aviso. Después pulse “I Heard OK”

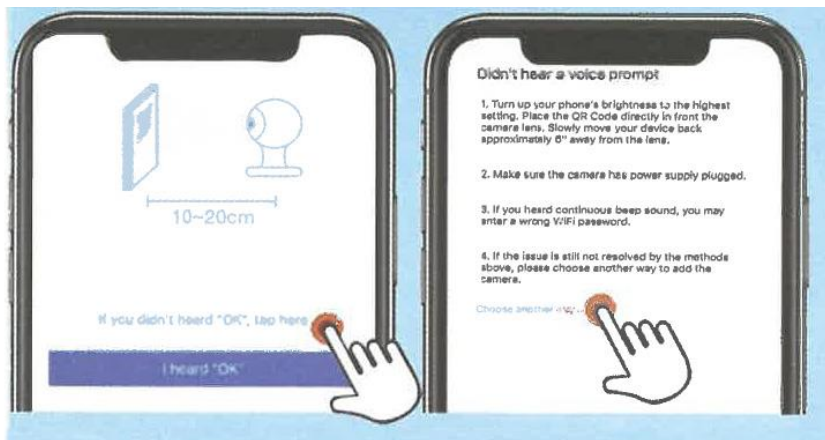
El sexto paso: Esperar a que la configuración se complete



Si el método anterior no funciona

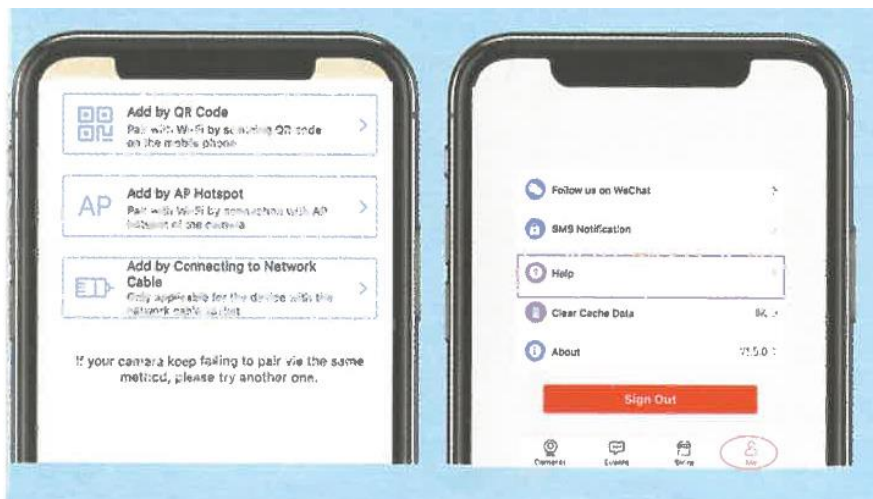
Primer paso: Haga clic en "If you didn't Heard OK, tap here" en el quinto paso

Segundo paso: Haga clic en "Choose another way..." (Elegir otro método de sincronización).



Tercer paso: Seleccione el método de sincronización, por favor, siga las instrucciones de la pantalla de la APP.

Cuarto paso: Para obtener más consejos, consulte el apartado de la APP " Ayuda" - "Preguntas frecuentes".



Configuración de la grabación de la alarma

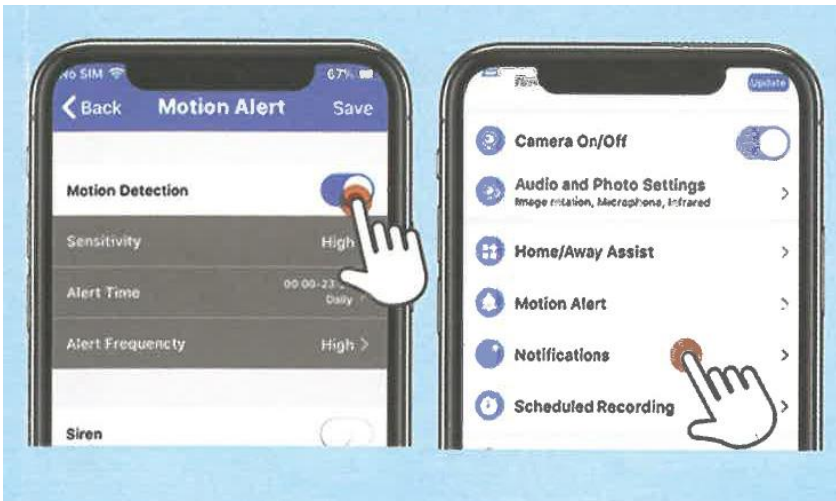
Primer paso: Haga clic en "Settings".

Segundo paso: Haga clic en "mobile police" y abra "motion detecting" después de hacer clic en guardar.



Tercer paso: Active "Motion Detection" y haga clic en guardar

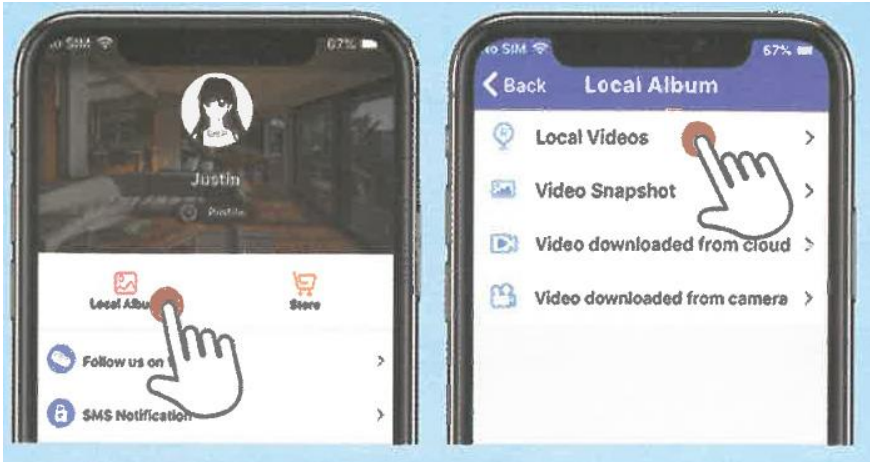
Cuarto paso: Active "notifications" en la configuración.



Ver los vídeos grabados

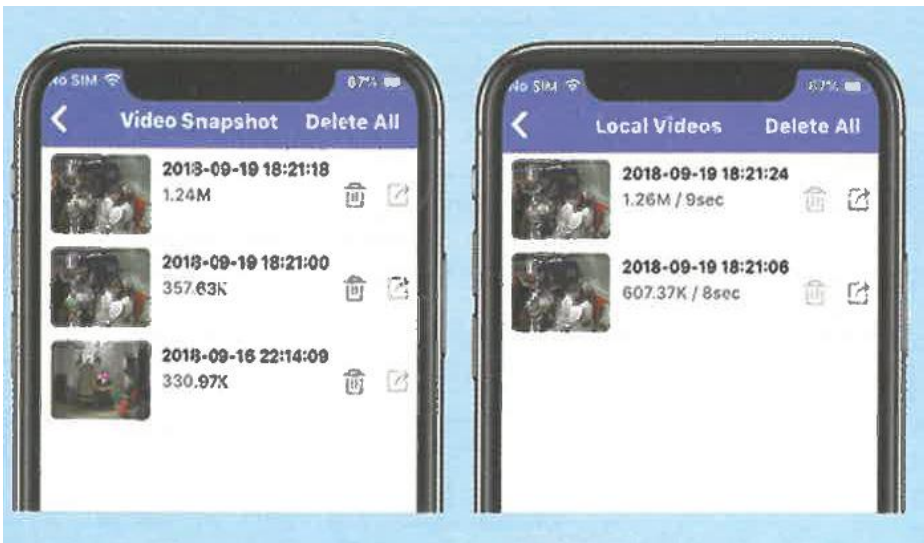
Primer paso: Haga clic en "local album".

Segundo paso: Haga clic en "local video"



Tercer paso: Busque el vídeo grabado. Haz clic en borrar, o en compartir.

Cuarto paso: Haz clic en captura de pantalla para ver tus capturas de pantalla de vídeo.



Introducción a las funciones

Cámara



1. Selección de cámara
2. Comprobar la información de la alarma
3. Almacenamiento en la nube
4. Almacenamiento en la tarjeta SD

5. Configuración

Vídeo



1. Grabar vídeo local
2. Captura de pantalla
3. Activar sonido
4. Ajustes de calidad de la imagen
5. Pantalla completa

Características adicionales



1. Control de dirección
2. Intercomunicador de voz
3. Hogar inteligente

Si por el método anterior no puede conectarse, por favor, compruebe:

- Asegúrese de que su router está bien conectado. No debe estar el WiFi deshabilitado u oculto
- El nombre del WiFi no puede contener caracteres chinos o especiales
- Asegúrese de que su router está en una red 2.4g y ya que la cámara no soporta redes 5G